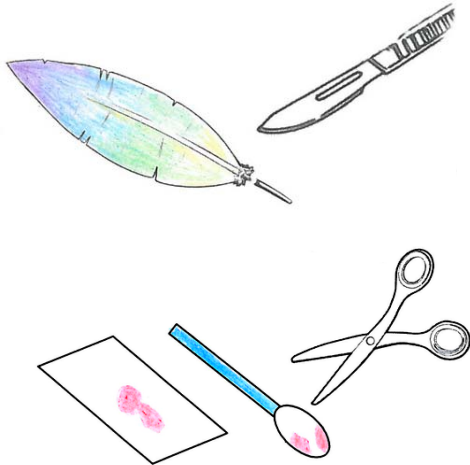


鳥類性別鑑定應用

1. 採樣



羽管：

取下羽毛根端的羽管

羽管較微細者建議取 2 根

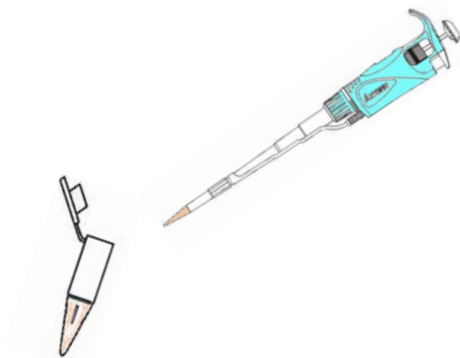
血卡：

取血卡含血部分 ($1.5 \times 1.5 \text{ mm}^2$)

棉花棒採血：

取棉花棒含血部分 ($1.5 \times 3 \text{ mm}^2$)

2. 添加 EasyExtract DNA Extraction Solution



羽管：添加 30-100 μl ，

血卡：添加 30-50 μl

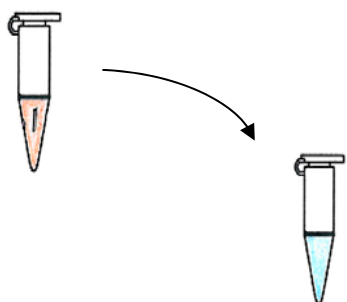
棉花棒採血：添加 30-50 μl

隨樣品體積調整，液體須蓋過樣品

3. 加熱 98°C，反應 10 分鐘後置於冰上



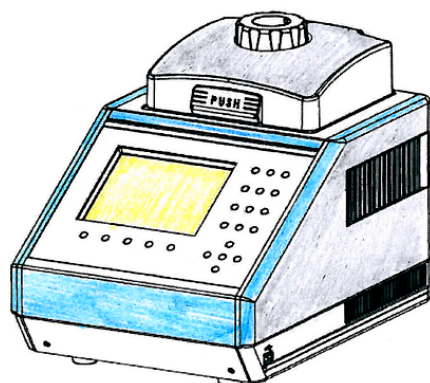
4. 取 1-2ul 萃取液配製 PCR 反應



TMM528	4 μ l
10 μ M Primer F	0.8 μ l
10 μ M Primer R	0.8 μ l
H ₂ O	12.4 μ l
Extract	2 μ l
total	20 μ l

萃取液的體積不可超過反應體積的 1/10

5. 進行 PCR 反應



Program (P2 / P8)

94°C	3 min	} 40 cycle
94°C	30s	
55°C	30s	
72°C	30s	
72°C	3 min	

Program (2550F / 2718R)

94°C	3 min	} 35 cycle
94°C	45s	
50°C	60s	
72°C	60s	
72°C	3 min	

6. 利用 2%洋菜膠進行分析