



Biosigma s.r.l.

a Dominique Dutscher Company

Via Valletta, 6 | 30010 Cantarana di Cona (VE), Italy | Tel. ++39 0426 302224 (r.a.) |
Fax ++39 0426 302228 | SMS ++39 348 4077376 |
E-mail info@biosigmaeu.com | http://www.biosigma.com |

M521D

Rev. 02 del 22/07/2014

SCHEDA TECNICA PRODOTTO TECHNICAL DATA SHEET

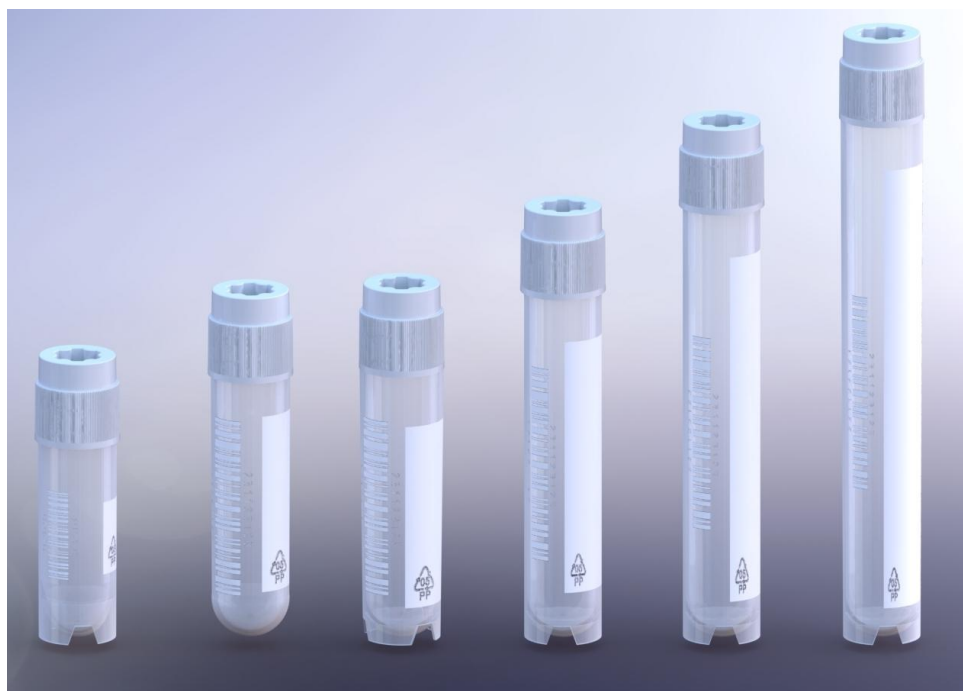
Provette CryoGen Tappo stella CLEARline® per tappatori automatici CryoGen Tubes Stella Cap for automatic decapper CLEARline®



Codice CND W050301020102 :

**PROVETTE SENZA ADDITIVI IN MATERIALE
PLASTICO PER ANALISI**

**CryoGen® Tubes External Stella Cap CLEARLINE® for automatic decapper
Provetta CryoGen® Tappo Stella Esterno CLEARLINE® per tappatori automatici**



REF	Descrizione / Description	Dimensioni (cm)	Conf.
CL1ARBEPSTS	Provetta CryoGen® da 1,2 ml con base, tappo a vite stella esterno bi-iniettato, graduata, con area di scrittura, con bar-code, sterile - CLEARLINE® <i>CryoGen® Tube 1,2ml self standing, external stella cap bi-injected, graduated, with writing area, with bar-code, sterile - CLEARLINE®</i>	H 4.02 Ø 1.26	500 (10 x 50 pcs)
CL1ARBEPSTS/B	Provetta CryoGen® da 1,2 ml con base, tappo a vite stella esterno bi-iniettato, graduata, con area di scrittura, con bar-code, sterile - CLEARLINE® IN BULK <i>CryoGen® Tube 1,2ml self standing, external stella cap bi-injected, graduated, with writing area, with bar-code, sterile - CLEARLINE® IN BULK</i>	H 4.02 Ø 1.26	4.500 (90 x 50 pcs)

**Biosigma s.r.l.****a Dominique Dutscher Company**Via Valletta, 6 | 30010 Cantarana di Cona (VE), Italy | Tel. ++39 0426 302224 (r.a.) |
Fax ++39 0426 302228 | SMS ++39 348 4077376 |
E-mail info@biosigmaeu.com | http://www.biosigma.com |**M521D**

Rev. 02 del 22/07/2014

**SCHEDA TECNICA PRODOTTO
TECHNICAL DATA SHEET**

CL2AREPSTS	Provetta CryoGen® da 2 ml, tappo a vite stella esterno bi-iniettato, graduata, con area di scrittura, con bar-code, sterile - CLEARLINE® <i>CryoGen® Tube 2ml, external stella cap bi-injected, graduated, with writing area, with bar-code, sterile - CLEARLINE®</i>	H 4.45 Ø 1.26	500 (10 x 50 pcs)
CL2AREPSTS/B	Provetta CryoGen® da 2 ml, tappo a vite stella esterno bi-iniettato, graduata, con area di scrittura, con bar-code, sterile - CLEARLINE® IN BULK <i>CryoGen® Tube 2ml, external stella cap bi-injected, graduated, with writing area, with bar-code, sterile - CLEARLINE® IN BULK</i>	H 4.45 Ø 1.26	4.000 (80 X 50 pcs)
CL2ARBEPSTS	Provetta CryoGen® da 2 ml con base, tappo a vite stella esterno bi-iniettato, graduata, con area di scrittura, con bar-code, sterile - CLEARLINE® <i>CryoGen® Tube 2ml self standing, external stella cap bi-injected, graduated, with writing area, with bar-code, sterile - CLEARLINE®</i>	H 4.56 Ø 1.26	500 (10 x 50 pcs)
CL2ARBEPSTS/B	Provetta CryoGen® da 2 ml con base, tappo a vite stella esterno bi-iniettato, graduata, con area di scrittura, con bar-code, sterile - CLEARLINE® IN BULK <i>CryoGen® Tube 2ml self standing, external stella cap bi-injected, graduated, with writing area, with bar-code, sterile - CLEARLINE® IN BULK</i>	H 4.56 Ø 1.26	4.000 (80 X 50 pcs)
CL3ARBEPSTS	Provetta CryoGen® da 3 ml con base, tappo a vite stella esterno bi-iniettato, graduata, con area di scrittura, con bar-code, sterile - CLEARLINE® <i>CryoGen® Tube 3ml self standing, external stella cap bi-injectet , graduated, with writing area, with bar-code, sterile - CLEARLINE®</i>	H 6.92 Ø 1.26	500 (10 x 50 pcs)
CL3ARBEPSTS/B	Provetta CryoGen® da 3 ml con base, tappo a vite stella esterno bi-iniettato, graduata, con area di scrittura, con bar-code, sterile - CLEARLINE® IN BULK <i>CryoGen® Tube 3ml self standing, external stella cap bi-injectet , graduated, with writing area, with bar-code, sterile - CLEARLINE® IN BULK</i>	H 6.92 Ø 1.26	2.500 (50 X 50 pcs)
CL4ARBEPSTS	Provetta CryoGen® da 4 ml con base, tappo a vite stella esterno bi-iniettato, graduata, con area di scrittura, con bar-code, sterile - CLEARLINE® <i>CryoGen® Tube 4ml self standing, external stella cap bi-injected, graduated, with writing area, with bar-code, sterile - CLEARLINE®</i>	H 7.36 Ø 1.26	500 (10 x 50 pcs)
CL4ARBEPSTS/B	Provetta CryoGen® da 4 ml con base, tappo a vite stella esterno bi-iniettato, graduata, con area di scrittura, con bar-code, sterile - CLEARLINE® IN BULK <i>CryoGen® Tube 4ml self standing, external stella cap bi-injected, graduated, with writing area, with bar-code, sterile - CLEARLINE® IN BULK</i>	H 7.36 Ø 1.26	2.500 (50 X 50 pcs)
CL5ARBEPSTS	Provetta CryoGen® da 5ml con base, tappo a vite stella esterno bi-iniettato, graduata, con area di scrittura, con bar-code, sterile - CLEARLINE® <i>CryoGen® Tube 5ml self standing, external stella cap bi-injected, graduated, with writing area, with bar-code, sterile - CLEARLINE®</i>	H 8.76 Ø 1.26	500 (10 x 50 pcs)
CL5ARBEPSTS/B	Provetta CryoGen® da 5ml con base, tappo a vite stella esterno bi-iniettato, graduata, con area di scrittura, con bar-code, sterile - CLEARLINE® IN BULK <i>CryoGen® Tube 5ml self standing, external stella cap bi-injected, graduated, with writing area, with bar-code, sterile - CLEARLINE® IN BULK</i>	H 8.76 Ø 1.26	2.000 (40 X 50 pcs)

**Tappi Stella esterni Colorati
External Stella Cap Coloured**

REF	Descrizione / Description	Dimensioni (cm)	Conf.
CL1ARBEPSTSBI	Provetta CryoGen® da 1,2 ml con base, tappo a vite stella esterno bi-iniettato bianco, graduata, con area di scrittura, con bar-code, sterile - CLEARLINE® <i>CryoGen® Tube 1,2ml self standing, external stella cap bi-injected white, graduated, with</i>	H 4.02 Ø 1.26	500 (10 x 50 pcs)



Biosigma s.r.l.

a Dominique Dutscher Company

Via Valletta, 6 | 30010 Cantarana di Cona (VE), Italy | Tel. ++39 0426 302224 (r.a.) |
Fax ++39 0426 302228 | SMS ++39 348 4077376 |
E-mail info@biosigmaeu.com | http://www.biosigma.com |

M521D

Rev. 02 del 22/07/2014

SCHEDA TECNICA PRODOTTO TECHNICAL DATA SHEET

	<i>writing area, with bar-code, sterile - CLEARLINE®</i>		
CL1ARBEPSTS/BB	Provetta CryoGen® da 1,2 ml con base, tappo a vite stella esterno bi-iniettato bianco, graduata, con area di scrittura, con bar-code, sterile - CLEARLINE® IN BULK <i>CryoGen® Tube 1,2ml self standing, external stella cap bi-injected white, graduated, with writing area, with bar-code, sterile - CLEARLINE® IN BULK</i>	H 4.02 Ø 1.26	4.500 (90 x 50 pcs)
CL1ARBEPSTSV	Provetta CryoGen® da 1,2 ml con base, tappo a vite stella esterno bi-iniettato verde, graduata, con area di scrittura, con bar-code, sterile - CLEARLINE® <i>CryoGen® Tube 1,2ml self standing, external stella cap bi-injected green, graduated, with writing area, with bar-code, sterile - CLEARLINE®</i>	H 4.02 Ø 1.26	500 (10 x 50 pcs)
CL1ARBEPSTS/BV	Provetta CryoGen® da 1,2 ml con base, tappo a vite stella esterno bi-iniettato verde, graduata, con area di scrittura, con bar-code, sterile - CLEARLINE® IN BULK <i>CryoGen® Tube 1,2ml self standing, external stella cap bi-injected green, graduated, with writing area, with bar-code, sterile - CLEARLINE® IN BULK</i>	H 4.02 Ø 1.26	4.500 (90 x 50 pcs)
CL1ARBEPSTSRO	Provetta CryoGen® da 1,2 ml con base, tappo a vite stella esterno bi-iniettato rosso, graduata, con area di scrittura, con bar-code, sterile - CLEARLINE® <i>CryoGen® Tube 1,2ml self standing, external stella cap bi-injected red, graduated, with writing area, with bar-code, sterile - CLEARLINE®</i>	H 4.02 Ø 1.26	500 (10 x 50 pcs)
CL1ARBEPSTS/BRO	Provetta CryoGen® da 1,2 ml con base, tappo a vite stella esterno bi-iniettato rosso, graduata, con area di scrittura, con bar-code, sterile - CLEARLINE® IN BULK <i>CryoGen® Tube 1,2ml self standing, external stella cap bi-injected red, graduated, with writing area, with bar-code, sterile - CLEARLINE® IN BULK</i>	H 4.02 Ø 1.26	4.500 (90 x 50 pcs)
CL1ARBEPSTSG	Provetta CryoGen® da 1,2 ml con base, tappo a vite stella esterno bi-iniettato giallo, graduata, con area di scrittura, con bar-code, sterile - CLEARLINE® <i>CryoGen® Tube 1,2ml self standing, external stella cap bi-injected yellow, graduated, with writing area, with bar-code, sterile - CLEARLINE®</i>	H 4.02 Ø 1.26	500 (10 x 50 pcs)
CL1ARBEPSTS/BG	Provetta CryoGen® da 1,2 ml con base, tappo a vite stella esterno bi-iniettato giallo, graduata, con area di scrittura, con bar-code, sterile - CLEARLINE® IN BULK <i>CryoGen® Tube 1,2ml self standing, external stella cap bi-injected yellow, graduated, with writing area, with bar-code, sterile - CLEARLINE® IN BULK</i>	H 4.02 Ø 1.26	4.500 (90 x 50 pcs)
CL1ARBEPSTSVI	Provetta CryoGen® da 1,2 ml con base, tappo a vite stella esterno bi-iniettato viola, graduata, con area di scrittura, con bar-code, sterile - CLEARLINE® <i>CryoGen® Tube 1,2ml self standing, external stella cap bi-injected violet, graduated, with writing area, with bar-code, sterile - CLEARLINE®</i>	H 4.02 Ø 1.26	500 (10 x 50 pcs)
CL1ARBEPSTS/BVI	Provetta CryoGen® da 1,2 ml con base, tappo a vite stella esterno bi-iniettato viola, graduata, con area di scrittura, con bar-code, sterile - CLEARLINE® IN BULK <i>CryoGen® Tube 1,2ml self standing, external stella cap bi-injected violet, graduated, with writing area, with bar-code, sterile - CLEARLINE® IN BULK</i>	H 4.02 Ø 1.26	4.500 (90 x 50 pcs)
CL2AREPSTSBI	Provetta CryoGen® da 2 ml, tappo a vite stella esterno bi-iniettato bianco, graduata, con area di scrittura, con bar-code, sterile - CLEARLINE® <i>CryoGen® Tube 2ml, external stella cap bi-injected white, graduated, with writing area, with bar-code, sterile - CLEARLINE®</i>	H 4.45 Ø 1.26	500 (10 x 50 pcs)
CL2AREPSTS/BB	Provetta CryoGen® da 2 ml, tappo a vite stella esterno bi-iniettato bianco, graduata, con area di scrittura, con bar-code, sterile - CLEARLINE® IN BULK <i>CryoGen® Tube 2ml, external stella cap bi-injected white, graduated, with writing area, with bar-code, sterile - CLEARLINE® IN BULK</i>	H 4.45 Ø 1.26	4.000 (80 X 50 pcs)
CL2AREPSTSV	Provetta CryoGen® da 2 ml, tappo a vite stella esterno bi-iniettato verde, graduata, con area di scrittura, con bar-code, sterile - CLEARLINE® <i>CryoGen® Tube 2ml, external stella cap bi-injected green, graduated, with writing area, with bar-code, sterile - CLEARLINE®</i>	H 4.45 Ø 1.26	500 (10 x 50 pcs)
CL2AREPSTS/BV	Provetta CryoGen® da 2 ml, tappo a vite stella esterno bi-iniettato verde, graduata, con area di scrittura, con bar-code, sterile - CLEARLINE® IN BULK <i>CryoGen® Tube 2ml, external stella cap bi-injected green, graduated, with writing area, with bar-code, sterile - CLEARLINE® IN BULK</i>	H 4.45 Ø 1.26	4.000 (80 X 50 pcs)
CL2AREPSTSRO	Provetta CryoGen® da 2 ml, tappo a vite stella esterno bi-iniettato rosso, graduata, con area di scrittura, con bar-code, sterile - CLEARLINE® <i>CryoGen® Tube 2ml, external stella cap bi-injected red, graduated, with writing area, with bar-code, sterile - CLEARLINE®</i>	H 4.45 Ø 1.26	500 (10 x 50 pcs)



Biosigma s.r.l.

a Dominique Dutscher Company

Via Valletta, 6 | 30010 Cantarana di Cona (VE), Italy | Tel. ++39 0426 302224 (r.a.) |
Fax ++39 0426 302228 | SMS ++39 348 4077376 |
E-mail info@biosigmaeu.com | http://www.biosigma.com |

M521D

Rev. 02 del 22/07/2014

SCHEDA TECNICA PRODOTTO TECHNICAL DATA SHEET

CL2AREPSTS/BRO	Provetta CryoGen® da 2 ml, tappo a vite stella esterno bi-iniettato rosso, graduata, con area di scrittura, con bar-code, sterile - CLEARLINE® IN BULK <i>CryoGen® Tube 2ml, external stella cap bi-injected red, graduated, with writing area, with bar-code, sterile - CLEARLINE® IN BULK</i>	H 4.45 Ø 1.26	4.000 (80 X 50 pcs)
CL2AREPSTSG	Provetta CryoGen® da 2 ml, tappo a vite stella esterno bi-iniettato giallo, graduata, con area di scrittura, con bar-code, sterile - CLEARLINE® <i>CryoGen® Tube 2ml, external stella cap bi-injected yellow, graduated, with writing area, with bar-code, sterile - CLEARLINE®</i>	H 4.45 Ø 1.26	500 (10 x 50 pcs)
CL2AREPSTS/BG	Provetta CryoGen® da 2 ml, tappo a vite stella esterno bi-iniettato giallo, graduata, con area di scrittura, con bar-code, sterile - CLEARLINE® IN BULK <i>CryoGen® Tube 2ml, external stella cap bi-injected yellow, graduated, with writing area, with bar-code, sterile - CLEARLINE® IN BULK</i>	H 4.45 Ø 1.26	4.000 (80 X 50 pcs)
CL2AREPSTSVI	Provetta CryoGen® da 2 ml, tappo a vite stella esterno bi-iniettato viola, graduata, con area di scrittura, con bar-code, sterile - CLEARLINE® <i>CryoGen® Tube 2ml, external stella cap bi-injected violet, graduated, with writing area, with bar-code, sterile - CLEARLINE®</i>	H 4.45 Ø 1.26	500 (10 x 50 pcs)
CL2AREPSTS/BVI	Provetta CryoGen® da 2 ml, tappo a vite stella esterno bi-iniettato viola, graduata, con area di scrittura, con bar-code, sterile - CLEARLINE® IN BULK <i>CryoGen® Tube 2ml, external stella cap bi-injected violet, graduated, with writing area, with bar-code, sterile - CLEARLINE® IN BULK</i>	H 4.45 Ø 1.26	4.000 (80 X 50 pcs)
CL2ARBEPSTSBI	Provetta CryoGen® da 2 ml con base, tappo a vite stella esterno bi-iniettato bianco, graduata, con area di scrittura, con bar-code, sterile - CLEARLINE® <i>CryoGen® Tube 2ml self standing, external stella cap bi-injected white, graduated, with writing area, with bar-code, sterile - CLEARLINE®</i>	H 4.56 Ø 1.26	500 (10 x 50 pcs)
CL2ARBEPSTS/BI	Provetta CryoGen® da 2 ml con base, tappo a vite stella esterno bi-iniettato bianco, graduata, con area di scrittura, con bar-code, sterile - CLEARLINE® IN BULK <i>CryoGen® Tube 2ml self standing, external stella cap bi-injected white, graduated, with writing area, with bar-code, sterile - CLEARLINE® IN BULK</i>	H 4.56 Ø 1.26	4.000 (80 X 50 pcs)
CL2ARBEPSTSV	Provetta CryoGen® da 2 ml con base, tappo a vite stella esterno bi-iniettato verde, graduata, con area di scrittura, con bar-code, sterile - CLEARLINE® <i>CryoGen® Tube 2ml self standing, external stella cap bi-injected green, graduated, with writing area, with bar-code, sterile - CLEARLINE®</i>	H 4.56 Ø 1.26	500 (10 x 50 pcs)
CL2ARBEPSTS/BV	Provetta CryoGen® da 2 ml con base, tappo a vite stella esterno bi-iniettato verde, graduata, con area di scrittura, con bar-code, sterile - CLEARLINE® IN BULK <i>CryoGen® Tube 2ml self standing, external stella cap bi-injected green, graduated, with writing area, with bar-code, sterile - CLEARLINE® IN BULK</i>	H 4.56 Ø 1.26	4.000 (80 X 50 pcs)
CL2ARBEPSTSRO	Provetta CryoGen® da 2 ml con base, tappo a vite stella esterno bi-iniettato rosso, graduata, con area di scrittura, con bar-code, sterile - CLEARLINE® <i>CryoGen® Tube 2ml self standing, external stella cap bi-injected red, graduated, with writing area, with bar-code, sterile - CLEARLINE®</i>	H 4.56 Ø 1.26	500 (10 x 50 pcs)
CL2ARBEPSTS/BRO	Provetta CryoGen® da 2 ml con base, tappo a vite stella esterno bi-iniettato rosso, graduata, con area di scrittura, con bar-code, sterile - CLEARLINE® IN BULK <i>CryoGen® Tube 2ml self standing, external stella cap bi-injected red, graduated, with writing area, with bar-code, sterile - CLEARLINE® IN BULK</i>	H 4.56 Ø 1.26	4.000 (80 X 50 pcs)
CL2ARBEPSTSG	Provetta CryoGen® da 2 ml con base, tappo a vite stella esterno bi-iniettato giallo, graduata, con area di scrittura, con bar-code, sterile - CLEARLINE® <i>CryoGen® Tube 2ml self standing, external stella cap bi-injected yellow, graduated, with writing area, with bar-code, sterile - CLEARLINE®</i>	H 4.56 Ø 1.26	500 (10 x 50 pcs)
CL2ARBEPSTS/BG	Provetta CryoGen® da 2 ml con base, tappo a vite stella esterno bi-iniettato giallo, graduata, con area di scrittura, con bar-code, sterile - CLEARLINE® IN BULK <i>CryoGen® Tube 2ml self standing, external stella cap bi-injected yellow, graduated, with writing area, with bar-code, sterile - CLEARLINE® IN BULK</i>	H 4.56 Ø 1.26	4.000 (80 X 50 pcs)
CL2ARBEPSTSVI	Provetta CryoGen® da 2 ml con base, tappo a vite stella esterno bi-iniettato viola, graduata, con area di scrittura, con bar-code, sterile - CLEARLINE® <i>CryoGen® Tube 2ml self standing, external stella cap bi-injected violet, graduated, with writing area, with bar-code, sterile - CLEARLINE®</i>	H 4.56 Ø 1.26	500 (10 x 50 pcs)
CL2ARBEPSTS/BVI	Provetta CryoGen® da 2 ml con base, tappo a vite stella esterno bi-iniettato viola, graduata, con area di scrittura, con bar-code, sterile - CLEARLINE® IN BULK <i>CryoGen® Tube 2ml self standing, external stella cap bi-injected violet, graduated, with writing area, with bar-code, sterile - CLEARLINE® IN BULK</i>	H 4.56 Ø 1.26	4.000 (80 X 50 pcs)



Biosigma s.r.l.

a Dominique Dutscher Company

Via Valletta, 6 | 30010 Cantarana di Cona (VE), Italy | Tel. ++39 0426 302224 (r.a.) |
 Fax ++39 0426 302228 | SMS ++39 348 4077376 |
 E-mail info@biosigmaeu.com | http://www.biosigma.com |

M521D

Rev. 02 del 22/07/2014

SCHEDA TECNICA PRODOTTO
TECHNICAL DATA SHEET

CL3ARBEPSTSBI	Provetta CryoGen® da 3 ml con base, tappo a vite stella esterno bi-iniettato bianco, graduata, con area di scrittura, con bar-code, sterile - CLEARLINE® <i>CryoGen® Tube 3ml self standing, external stella cap bi-injectet white , graduated, with writing area, with bar-code, sterile - CLEARLINE®</i>	H 6.92 Ø 1.26	500 (10 x 50 pcs)
CL3ARBEPSTS/BBI	Provetta CryoGen® da 3 ml con base, tappo a vite stella esterno bi-iniettato bianco, graduata, con area di scrittura, con bar-code, sterile - CLEARLINE® IN BULK <i>CryoGen® Tube 3ml self standing, external stella cap bi-injectet white , graduated, with writing area, with bar-code, sterile - CLEARLINE® IN BULK</i>	H 6.92 Ø 1.26	2.500 (50 X 50 pcs)
CL3ARBEPSTSV	Provetta CryoGen® da 3 ml con base, tappo a vite stella esterno bi-iniettato verde, graduata, con area di scrittura, con bar-code, sterile - CLEARLINE® <i>CryoGen® Tube 3ml self standing, external stella cap bi-injectet green , graduated, with writing area, with bar-code, sterile - CLEARLINE®</i>	H 6.92 Ø 1.26	500 (10 x 50 pcs)
CL3ARBEPSTS/BV	Provetta CryoGen® da 3 ml con base, tappo a vite stella esterno bi-iniettato verde, graduata, con area di scrittura, con bar-code, sterile - CLEARLINE® IN BULK <i>CryoGen® Tube 3ml self standing, external stella cap bi-injectet green , graduated, with writing area, with bar-code, sterile - CLEARLINE® IN BULK</i>	H 6.92 Ø 1.26	2.500 (50 X 50 pcs)
CL3ARBEPSTSR0	Provetta CryoGen® da 3 ml con base, tappo a vite stella esterno bi-iniettato rosso, graduata, con area di scrittura, con bar-code, sterile - CLEARLINE® <i>CryoGen® Tube 3ml self standing, external stella cap bi-injectet red, graduated, with writing area, with bar-code, sterile - CLEARLINE®</i>	H 6.92 Ø 1.26	500 (10 x 50 pcs)
CL3ARBEPSTS/BRO	Provetta CryoGen® da 3 ml con base, tappo a vite stella esterno bi-iniettato rosso, graduata, con area di scrittura, con bar-code, sterile - CLEARLINE® IN BULK <i>CryoGen® Tube 3ml self standing, external stella cap bi-injectet red , graduated, with writing area, with bar-code, sterile - CLEARLINE® IN BULK</i>	H 6.92 Ø 1.26	2.500 (50 X 50 pcs)
CL3ARBEPSTSG	Provetta CryoGen® da 3 ml con base, tappo a vite stella esterno bi-iniettato giallo, graduata, con area di scrittura, con bar-code, sterile - CLEARLINE® <i>CryoGen® Tube 3ml self standing, external stella cap bi-injectet yellow , graduated, with writing area, with bar-code, sterile - CLEARLINE®</i>	H 6.92 Ø 1.26	500 (10 x 50 pcs)
CL3ARBEPSTS/BG	Provetta CryoGen® da 3 ml con base, tappo a vite stella esterno bi-iniettato giallo, graduata, con area di scrittura, con bar-code, sterile - CLEARLINE® IN BULK <i>CryoGen® Tube 3ml self standing, external stella cap bi-injectet yellow, graduated, with writing area, with bar-code, sterile - CLEARLINE® IN BULK</i>	H 6.92 Ø 1.26	2.500 (50 X 50 pcs)
CL3ARBEPSTSVI	Provetta CryoGen® da 3 ml con base, tappo a vite stella esterno bi-iniettato viola, graduata, con area di scrittura, con bar-code, sterile - CLEARLINE® <i>CryoGen® Tube 3ml self standing, external stella cap bi-injectet violet, graduated, with writing area, with bar-code, sterile - CLEARLINE®</i>	H 6.92 Ø 1.26	500 (10 x 50 pcs)
CL3ARBEPSTS/BVI	Provetta CryoGen® da 3 ml con base, tappo a vite stella esterno bi-iniettato viola, graduata, con area di scrittura, con bar-code, sterile - CLEARLINE® IN BULK <i>CryoGen® Tube 3ml self standing, external stella cap bi-injectet violet , graduated, with writing area, with bar-code, sterile - CLEARLINE® IN BULK</i>	H 6.92 Ø 1.26	2.500 (50 X 50 pcs)
CL4ARBEPSTSBI	Provetta CryoGen® da 4 ml con base, tappo a vite stella esterno bi-iniettato bianco, graduata, con area di scrittura, con bar-code, sterile - CLEARLINE® <i>CryoGen® Tube 4ml self standing, external stella cap bi-injectet white, graduated, with writing area, with bar-code, sterile - CLEARLINE®</i>	H 7.36 Ø 1.26	500 (10 x 50 pcs)
CL4ARBEPSTS/BBI	Provetta CryoGen® da 4 ml con base, tappo a vite stella esterno bi-iniettato bianco, graduata, con area di scrittura, con bar-code, sterile - CLEARLINE® IN BULK <i>CryoGen® Tube 4ml self standing, external stella cap bi-injectet white, graduated, with writing area, with bar-code, sterile - CLEARLINE® IN BULK</i>	H 7.36 Ø 1.26	2.500 (50 X 50 pcs)
CL4ARBEPSTSV	Provetta CryoGen® da 4 ml con base, tappo a vite stella esterno bi-iniettato verde, graduata, con area di scrittura, con bar-code, sterile - CLEARLINE® <i>CryoGen® Tube 4ml self standing, external stella cap bi-injectet green, graduated, with writing area, with bar-code, sterile - CLEARLINE®</i>	H 7.36 Ø 1.26	500 (10 x 50 pcs)
CL4ARBEPSTS/BV	Provetta CryoGen® da 4 ml con base, tappo a vite stella esterno bi-iniettato verde, graduata, con area di scrittura, con bar-code, sterile - CLEARLINE® IN BULK <i>CryoGen® Tube 4ml self standing, external stella cap bi-injectet green, graduated, with writing area, with bar-code, sterile - CLEARLINE® IN BULK</i>	H 7.36 Ø 1.26	2.500 (50 X 50 pcs)
CL4ARBEPSTSR0	Provetta CryoGen® da 4 ml con base, tappo a vite stella esterno bi-iniettato rosso, graduata, con area di scrittura, con bar-code, sterile - CLEARLINE® <i>CryoGen® Tube 4ml self standing, external stella cap bi-injectet red, graduated, with writing area, with bar-code, sterile - CLEARLINE®</i>	H 7.36 Ø 1.26	500 (10 x 50 pcs)



Biosigma s.r.l.

a Dominique Dutscher Company

Via Valletta, 6 | 30010 Cantarana di Cona (VE), Italy | Tel. ++39 0426 302224 (r.a.) |
 Fax ++39 0426 302228 | SMS ++39 348 4077376 |
 E-mail info@biosigmaeu.com | http://www.biosigma.com |

M521D

Rev. 02 del 22/07/2014

SCHEDA TECNICA PRODOTTO TECHNICAL DATA SHEET

CL4ARBEPSTS/BRO	Provetta CryoGen® da 4 ml con base, tappo a vite stella esterno bi-iniettato rosso, graduata, con area di scrittura, con bar-code, sterile - CLEARLINE® IN BULK <i>CryoGen® Tube 4ml self standing, external stella cap bi-injected red, graduated, with writing area, with bar-code, sterile - CLEARLINE® IN BULK</i>	H 7.36 Ø 1.26	2.500 (50 X 50 pcs)
CL4ARBEPSTSG	Provetta CryoGen® da 4 ml con base, tappo a vite stella esterno bi-iniettato giallo, graduata, con area di scrittura, con bar-code, sterile - CLEARLINE® <i>CryoGen® Tube 4ml self standing, external stella cap bi-injected yellow, graduated, with writing area, with bar-code, sterile - CLEARLINE®</i>	H 7.36 Ø 1.26	500 (10 x 50 pcs)
CL4ARBEPSTS/BG	Provetta CryoGen® da 4 ml con base, tappo a vite stella esterno bi-iniettato giallo, graduata, con area di scrittura, con bar-code, sterile - CLEARLINE® IN BULK <i>CryoGen® Tube 4ml self standing, external stella cap bi-injected yellow, graduated, with writing area, with bar-code, sterile - CLEARLINE® IN BULK</i>	H 7.36 Ø 1.26	2.500 (50 X 50 pcs)
CL4ARBEPSTSVI	Provetta CryoGen® da 4 ml con base, tappo a vite stella esterno bi-iniettato, graduata, con area di scrittura, con bar-code, sterile - CLEARLINE® <i>CryoGen® Tube 4ml self standing, external stella cap bi-injected, graduated, with writing area, with bar-code, sterile - CLEARLINE®</i>	H 7.36 Ø 1.26	500 (10 x 50 pcs)
CL4ARBEPSTS/BVI	Provetta CryoGen® da 4 ml con base, tappo a vite stella esterno bi-iniettato viola, graduata, con area di scrittura, con bar-code, sterile - CLEARLINE® IN BULK <i>CryoGen® Tube 4ml self standing, external stella cap bi-injected violet, graduated, with writing area, with bar-code, sterile - CLEARLINE® IN BULK</i>	H 7.36 Ø 1.26	2.500 (50 X 50 pcs)
CL5ARBEPSTSBI	Provetta CryoGen® da 5ml con base, tappo a vite stella esterno bi-iniettato bianco, graduata, con area di scrittura, con bar-code, sterile - CLEARLINE® <i>CryoGen® Tube 5ml self standing, external stella cap bi-injected white, graduated, with writing area, with bar-code, sterile - CLEARLINE®</i>	H 8.76 Ø 1.26	500 (10 x 50 pcs)
CL5ARBEPSTS/BI	Provetta CryoGen® da 5ml con base, tappo a vite stella esterno bi-iniettato bianco, graduata, con area di scrittura, con bar-code, sterile - CLEARLINE® IN BULK <i>CryoGen® Tube 5ml self standing, external stella cap bi-injected white, graduated, with writing area, with bar-code, sterile - CLEARLINE® IN BULK</i>	H 8.76 Ø 1.26	2.000 (40 X 50 pcs)
CL5ARBEPSTSV	Provetta CryoGen® da 5ml con base, tappo a vite stella esterno bi-iniettato verde, graduata, con area di scrittura, con bar-code, sterile - CLEARLINE® <i>CryoGen® Tube 5ml self standing, external stella cap bi-injected green, graduated, with writing area, with bar-code, sterile - CLEARLINE®</i>	H 8.76 Ø 1.26	500 (10 x 50 pcs)
CL5ARBEPSTS/BV	Provetta CryoGen® da 5ml con base, tappo a vite stella esterno bi-iniettato verde, graduata, con area di scrittura, con bar-code, sterile - CLEARLINE® IN BULK <i>CryoGen® Tube 5ml self standing, external stella cap bi-injected green, graduated, with writing area, with bar-code, sterile - CLEARLINE® IN BULK</i>	H 8.76 Ø 1.26	2.000 (40 X 50 pcs)
CL5ARBEPSTSR	Provetta CryoGen® da 5ml con base, tappo a vite stella esterno bi-iniettato rosso, graduata, con area di scrittura, con bar-code, sterile - CLEARLINE® <i>CryoGen® Tube 5ml self standing, external stella cap bi-injected red, graduated, with writing area, with bar-code, sterile - CLEARLINE®</i>	H 8.76 Ø 1.26	500 (10 x 50 pcs)
CL5ARBEPSTS/BRO	Provetta CryoGen® da 5ml con base, tappo a vite stella esterno bi-iniettato rosso, graduata, con area di scrittura, con bar-code, sterile - CLEARLINE® IN BULK <i>CryoGen® Tube 5ml self standing, external stella cap bi-injected red, graduated, with writing area, with bar-code, sterile - CLEARLINE® IN BULK</i>	H 8.76 Ø 1.26	2.000 (40 X 50 pcs)
CL5ARBEPSTSG	Provetta CryoGen® da 5ml con base, tappo a vite stella esterno bi-iniettato giallo, graduata, con area di scrittura, con bar-code, sterile - CLEARLINE® <i>CryoGen® Tube 5ml self standing, external stella cap bi-injected yellow, graduated, with writing area, with bar-code, sterile - CLEARLINE®</i>	H 8.76 Ø 1.26	500 (10 x 50 pcs)
CL5ARBEPSTS/BG	Provetta CryoGen® da 5ml con base, tappo a vite stella esterno bi-iniettato giallo, graduata, con area di scrittura, con bar-code, sterile - CLEARLINE® IN BULK <i>CryoGen® Tube 5ml self standing, external stella cap bi-injected yellow, graduated, with writing area, with bar-code, sterile - CLEARLINE® IN BULK</i>	H 8.76 Ø 1.26	2.000 (40 X 50 pcs)
CL5ARBEPSTSVI	Provetta CryoGen® da 5ml con base, tappo a vite stella esterno bi-iniettato viola, graduata, con area di scrittura, con bar-code, sterile - CLEARLINE® <i>CryoGen® Tube 5ml self standing, external stella cap bi-injected violet, graduated, with writing area, with bar-code, sterile - CLEARLINE®</i>	H 8.76 Ø 1.26	500 (10 x 50 pcs)
CL5ARBEPSTS/BVI	Provetta CryoGen® da 5ml con base, tappo a vite stella esterno bi-iniettato viola, graduata, con area di scrittura, con bar-code, sterile - CLEARLINE® IN BULK <i>CryoGen® Tube 5ml self standing, external stella cap bi-injected violet, graduated, with writing area, with bar-code, sterile - CLEARLINE® IN BULK</i>	H 8.76 Ø 1.26	2.000 (40 X 50 pcs)



Biosigma s.r.l.

a Dominique Dutscher Company

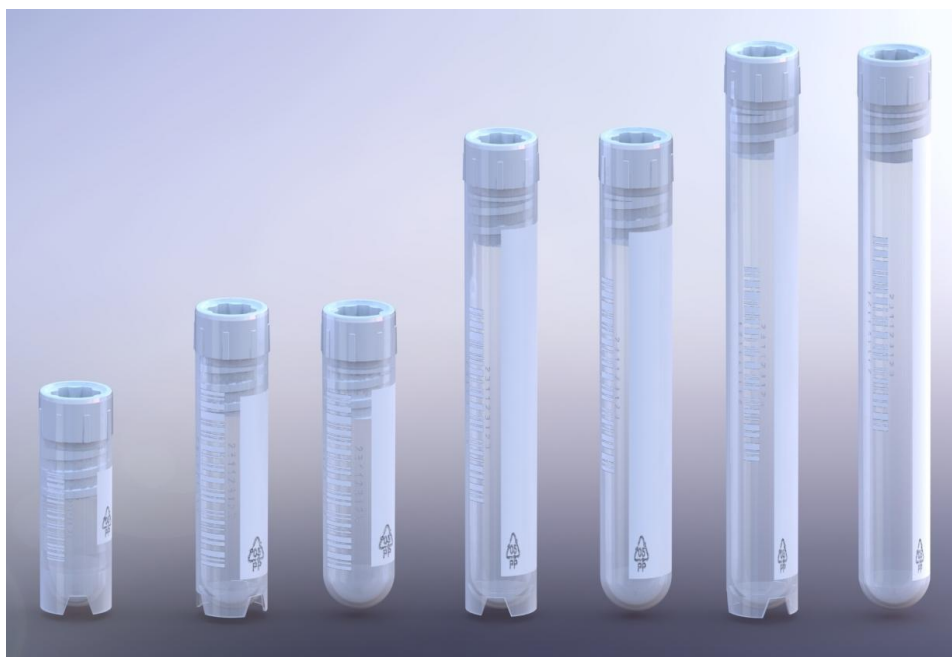
Via Valletta, 6 | 30010 Cantarana di Cona (VE), Italy | Tel. ++39 0426 302224 (r.a.) |
Fax ++39 0426 302228 | SMS ++39 348 4077376 |
E-mail info@biosigmaeu.com | http://www.biosigma.com |

M521D

Rev. 02 del 22/07/2014

SCHEDA TECNICA PRODOTTO TECHNICAL DATA SHEET

CryoGen® Tubes Internal Stella Cap CLEARLINE® for automatic decapper
Provetta CryoGen® Tappo Stella Interno CLEARLINE® per tappatori automatici



REF	Descrizione / Description	Dimensioni (cm)	Conf.
CL1ARBIPSTS	Provetta CryoGen® da 1,2 ml con base, tappo a vite stella interno bi-iniettato, graduata, con area di scrittura, con bar-code, sterile - CLEARLINE® <i>CryoGen® Tube 1,2ml self standing, internal stella cap bi-injected, graduated, with writing area, with bar-code, sterile - CLEARLINE®</i>	H 4.27 Ø 1.26	500 (10 x 50 pcs)
CL1ARBIPSTS/B	Provetta CryoGen® da 1,2 ml con base, tappo a vite stella interno bi-iniettato, graduata, con area di scrittura, con bar-code, sterile - CLEARLINE® IN BULK <i>CryoGen® Tube 1,2ml self standing, internal stella cap bi-injected, graduated, with writing area, with bar-code, sterile - CLEARLINE® IN BULK</i>	H 4.27 Ø 1.26	4.500 (90 x 50 pcs)
CL2ARIPSTS	Provetta CryoGen® da 2 ml, tappo a vite stella interno bi-iniettato, graduata, con area di scrittura, con bar-code, sterile - CLEARLINE® <i>CryoGen® Tube 2ml, internal stella cap bi-injected, graduated, with writing area, with bar-code, sterile - CLEARLINE®</i>	H 4.70 Ø 1.26	500 (10 x 50 pcs)
CL2ARIPSTS/B	Provetta CryoGen® da 2 ml, tappo a vite stella interno bi-iniettato, graduata, con area di scrittura, con bar-code, sterile - CLEARLINE® IN BULK <i>CryoGen® Tube 2ml, internal stella cap bi-injected, graduated, with writing area, with bar-code, sterile - CLEARLINE® IN BULK</i>	H 4.70 Ø 1.26	4.000 (80 x 50 pcs)
CL2ARBIPSTS	Provetta CryoGen® da 2 ml con base, tappo a vite stella interno bi-iniettato, graduata, con area di scrittura, con bar-code, sterile - CLEARLINE® <i>CryoGen® Tube 2ml self standing, internal stella cap bi-injected, graduated, with writing area, with bar-code, sterile - CLEARLINE®</i>	H 4.82 Ø 1.26	500 (10 x 50 pcs)
CL2ARBIPSTS/B	Provetta CryoGen® da 2 ml con base, tappo a vite stella interno bi-iniettato, graduata, con area di scrittura, con bar-code, sterile - CLEARLINE® IN BULK <i>CryoGen® Tube 2ml self standing, internal stella cap bi-injected, graduated, with writing area, with bar-code, sterile - CLEARLINE® IN BULK</i>	H 4.82 Ø 1.26	4.000 (80 x 50 pcs)
CL4ARIPSTS	Provetta CryoGen® da 4ml, tappo a vite stella interno bi-iniettato, graduata, con area di scrittura, con bar-code, sterile - CLEARLINE® <i>CryoGen® Tube 4ml, internal stella cap bi-injected, graduated, with writing area, with bar-</i>	H 7.50 Ø 1.26	500 (10 x 50 pcs)



Biosigma s.r.l.

a Dominique Dutscher Company

Via Valletta, 6 | 30010 Cantarana di Cona (VE), Italy | Tel. ++39 0426 302224 (r.a.) |
 Fax ++39 0426 302228 | SMS ++39 348 4077376 |
 E-mail info@biosigmaeu.com | http://www.biosigma.com |

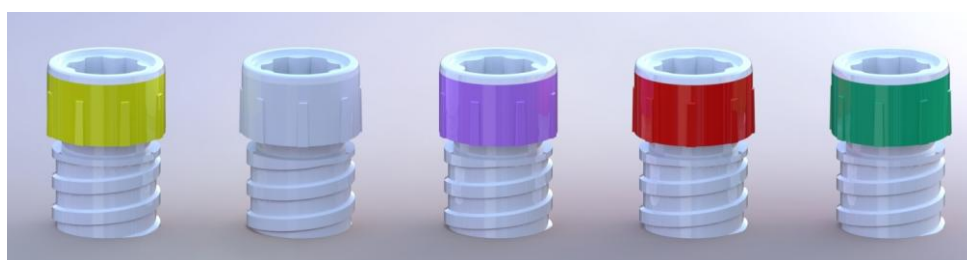
M521D

Rev. 02 del 22/07/2014

SCHEDA TECNICA PRODOTTO TECHNICAL DATA SHEET

	code, sterile - CLEARLINE®		
CL4ARIPSTS/B	Provetta CryoGen® da 4ml, tappo a vite stella interno bi-iniettato, graduata, con area di scrittura, con bar-code, sterile - CLEARLINE® IN BULK <i>CryoGen® Tube 4ml, internal stella cap bi-injected, graduated, with writing area, with bar-code, sterile - CLEARLINE® IN BULK</i>	H 7.50 Ø 1.26	2.500 (50 x 50 pcs)
CL4ARBIPSTS	Provetta CryoGen® da 4 ml con base, tappo a vite stella interno bi-iniettato, graduata, con area di scrittura, con bar-code, sterile - CLEARLINE® <i>CryoGen® Tube 4ml self standing, internal stella cap bi-injected, graduated, with writing area, with bar-code, sterile - CLEARLINE®</i>	H 7.62 Ø 1.26	500 (10 x 50 pcs)
CL4ARBIPSTS/B	Provetta CryoGen® da 4 ml con base, tappo a vite stella interno bi-iniettato, graduata, con area di scrittura, con bar-code, sterile - CLEARLINE® IN BULK <i>CryoGen® Tube 4ml self standing, internal stella cap bi-injected, graduated, with writing area, with bar-code, sterile - CLEARLINE® IN BULK</i>	H 7.62 Ø 1.26	2.500 (50 x 50 pcs)
CL5ARIPSTS	Provetta CryoGen® da 5ml, tappo a vite stella interno bi-iniettato, graduata, con area di scrittura, con bar-code, sterile - CLEARLINE® <i>CryoGen® Tube 5ml, internal stella cap bi-injected, graduated, with writing area, with bar-code, sterile - CLEARLINE®</i>	H 8.92 Ø 1.26	500 (10 x 50 pcs)
CL5ARIPSTS/B	Provetta CryoGen® da 5ml, tappo a vite stella interno bi-iniettato, graduata, con area di scrittura, con bar-code, sterile - CLEARLINE® IN BULK <i>CryoGen® Tube 5ml, internal stella cap bi-injected, graduated, with writing area, with bar-code, sterile - CLEARLINE® IN BULK</i>	H 8.92 Ø 1.26	2.000 (40 x 50 pcs)
CL5ARBIPSTS	Provetta CryoGen® da 5ml con base, tappo a vite stella interno bi-iniettato, graduata, con area di scrittura, con bar-code, sterile - CLEARLINE® <i>CryoGen® Tube 5ml self standing, internal stella cap bi-injected, graduated, with writing area, with bar-code, sterile - CLEARLINE®</i>	H 9.03 Ø 1.26	500 (10 x 50 pcs)
CL5ARBIPSTS/B	Provetta CryoGen® da 5ml con base, tappo a vite stella interno bi-iniettato, graduata, con area di scrittura, con bar-code, sterile - CLEARLINE® IN BULK <i>CryoGen® Tube 5ml self standing, internal stella cap bi-injected, graduated, with writing area, with bar-code, sterile - CLEARLINE® IN BULK</i>	H 9.03 Ø 1.26	2.000 (40 x 50 pcs)

Tappi Stella interni Colorati Internal Stella Cap Coloured



REF	Descrizione / Description	Dimensioni (cm)	Conf.
CL1ARBIPSTSBI	Provetta CryoGen® da 1,2 ml con base, tappo a vite stella interno bi-iniettato bianco, graduata, con area di scrittura, con bar-code, sterile - CLEARLINE® <i>CryoGen® Tube 1,2ml self standing, internal stella cap bi-injected white, graduated, with writing area, with bar-code, sterile - CLEARLINE®</i>	H 4.27 Ø 1.26	500 (10 x 50 pcs)
CL1ARBIPSTS/BI	Provetta CryoGen® da 1,2 ml con base, tappo a vite stella interno bi-iniettato bianco, graduata, con area di scrittura, con bar-code, sterile - CLEARLINE® IN BULK <i>CryoGen® Tube 1,2ml self standing, internal stella cap bi-injected white, graduated, with writing area, with bar-code, sterile - CLEARLINE® IN BULK</i>	H 4.27 Ø 1.26	4.500 (90 x 50 pcs)
CL1ARBIPSTSV	Provetta CryoGen® da 1,2 ml con base, tappo a vite stella interno bi-iniettato verde, graduata, con area di scrittura, con bar-code, sterile - CLEARLINE® <i>CryoGen® Tube 1,2ml self standing, internal stella cap bi-injected green, graduated, with</i>	H 4.27 Ø 1.26	500 (10 x 50 pcs)



Biosigma s.r.l.

a Dominique Dutscher Company

Via Valletta, 6 | 30010 Cantarana di Cona (VE), Italy | Tel. ++39 0426 302224 (r.a.) |
Fax ++39 0426 302228 | SMS ++39 348 4077376 |
E-mail info@biosigmaeu.com | http://www.biosigma.com |

M521D

Rev. 02 del 22/07/2014

SCHEMA TECNICA PRODOTTO TECHNICAL DATA SHEET

	<i>writing area, with bar-code, sterile - CLEARLINE®</i>		
CL1ARBIPSTS/BV	Provetta CryoGen® da 1,2 ml con base, tappo a vite stella interno bi-iniettato verde, graduata, con area di scrittura, con bar-code, sterile - CLEARLINE® IN BULK <i>CryoGen® Tube 1,2ml self standing, internal stella cap bi-injected green, graduated, with writing area, with bar-code, sterile - CLEARLINE® IN BULK</i>	H 4.27 Ø 1.26	4.500 (90 x 50 pcs)
CL1ARBIPSTSRO	Provetta CryoGen® da 1,2 ml con base, tappo a vite stella interno bi-iniettato rosso, graduata, con area di scrittura, con bar-code, sterile - CLEARLINE® <i>CryoGen® Tube 1,2ml self standing, internal stella cap bi-injected red, graduated, with writing area, with bar-code, sterile - CLEARLINE®</i>	H 4.27 Ø 1.26	500 (10 x 50 pcs)
CL1ARBIPSTS/BRO	Provetta CryoGen® da 1,2 ml con base, tappo a vite stella interno bi-iniettato rosso, graduata, con area di scrittura, con bar-code, sterile - CLEARLINE® IN BULK <i>CryoGen® Tube 1,2ml self standing, internal stella cap bi-injected red, graduated, with writing area, with bar-code, sterile - CLEARLINE® IN BULK</i>	H 4.27 Ø 1.26	4.500 (90 x 50 pcs)
CL1ARBIPSTSG	Provetta CryoGen® da 1,2 ml con base, tappo a vite stella interno bi-iniettato giallo, graduata, con area di scrittura, con bar-code, sterile - CLEARLINE® <i>CryoGen® Tube 1,2ml self standing, internal stella cap bi-injected yellow, graduated, with writing area, with bar-code, sterile - CLEARLINE®</i>	H 4.27 Ø 1.26	500 (10 x 50 pcs)
CL1ARBIPSTS/BG	Provetta CryoGen® da 1,2 ml con base, tappo a vite stella interno bi-iniettato giallo, graduata, con area di scrittura, con bar-code, sterile - CLEARLINE® IN BULK <i>CryoGen® Tube 1,2ml self standing, internal stella cap bi-injected yellow, graduated, with writing area, with bar-code, sterile - CLEARLINE® IN BULK</i>	H 4.27 Ø 1.26	4.500 (90 x 50 pcs)
CL1ARBIPSTSVI	Provetta CryoGen® da 1,2 ml con base, tappo a vite stella interno bi-iniettato viola, graduata, con area di scrittura, con bar-code, sterile - CLEARLINE® <i>CryoGen® Tube 1,2ml self standing, internal stella cap bi-injected violet, graduated, with writing area, with bar-code, sterile - CLEARLINE®</i>	H 4.27 Ø 1.26	500 (10 x 50 pcs)
CL1ARBIPSTS/BVI	Provetta CryoGen® da 1,2 ml con base, tappo a vite stella interno bi-iniettato viola, graduata, con area di scrittura, con bar-code, sterile - CLEARLINE® IN BULK <i>CryoGen® Tube 1,2ml self standing, internal stella cap bi-injected violet, graduated, with writing area, with bar-code, sterile - CLEARLINE® IN BULK</i>	H 4.27 Ø 1.26	4.500 (90 x 50 pcs)
CL2ARIPSTSBI	Provetta CryoGen® da 2 ml, tappo a vite stella interno bi-iniettato bianco, graduata, con area di scrittura, con bar-code, sterile - CLEARLINE® <i>CryoGen® Tube 2ml, internal stella cap bi-injected white, graduated, with writing area, with bar-code, sterile - CLEARLINE®</i>	H 4.70 Ø 1.26	500 (10 x 50 pcs)
CL2ARIPSTS/BBI	Provetta CryoGen® da 2 ml, tappo a vite stella interno bi-iniettato bianco, graduata, con area di scrittura, con bar-code, sterile - CLEARLINE® IN BULK <i>CryoGen® Tube 2ml, internal stella cap bi-injected white, graduated, with writing area, with bar-code, sterile - CLEARLINE® IN BULK</i>	H 4.70 Ø 1.26	4.000 (80 x 50 pcs)
CL2ARIPSTSV	Provetta CryoGen® da 2 ml, tappo a vite stella interno bi-iniettato verde, graduata, con area di scrittura, con bar-code, sterile - CLEARLINE® <i>CryoGen® Tube 2ml, internal stella cap bi-injected green, graduated, with writing area, with bar-code, sterile - CLEARLINE®</i>	H 4.70 Ø 1.26	500 (10 x 50 pcs)
CL2ARIPSTS/BV	Provetta CryoGen® da 2 ml, tappo a vite stella interno bi-iniettato verde, graduata, con area di scrittura, con bar-code, sterile - CLEARLINE® IN BULK <i>CryoGen® Tube 2ml, internal stella cap bi-injected green, graduated, with writing area, with bar-code, sterile - CLEARLINE® IN BULK</i>	H 4.70 Ø 1.26	4.000 (80 x 50 pcs)
CL2ARIPSTSRO	Provetta CryoGen® da 2 ml, tappo a vite stella interno bi-iniettato rosso, graduata, con area di scrittura, con bar-code, sterile - CLEARLINE® <i>CryoGen® Tube 2ml, internal stella cap bi-injected red, graduated, with writing area, with bar-code, sterile - CLEARLINE®</i>	H 4.70 Ø 1.26	500 (10 x 50 pcs)
CL2ARIPSTS/BRO	Provetta CryoGen® da 2 ml, tappo a vite stella interno bi-iniettato rosso, graduata, con area di scrittura, con bar-code, sterile - CLEARLINE® IN BULK <i>CryoGen® Tube 2ml, internal stella cap bi-injected red, graduated, with writing area, with bar-code, sterile - CLEARLINE® IN BULK</i>	H 4.70 Ø 1.26	4.000 (80 x 50 pcs)
CL2ARIPSTSG	Provetta CryoGen® da 2 ml, tappo a vite stella interno bi-iniettato giallo, graduata, con area di scrittura, con bar-code, sterile - CLEARLINE® <i>CryoGen® Tube 2ml, internal stella cap bi-injected yellow, graduated, with writing area, with bar-code, sterile - CLEARLINE®</i>	H 4.70 Ø 1.26	500 (10 x 50 pcs)



Biosigma s.r.l.

a Dominique Dutscher Company

Via Valletta, 6 | 30010 Cantarana di Cona (VE), Italy | Tel. ++39 0426 302224 (r.a.) |
Fax ++39 0426 302228 | SMS ++39 348 4077376 |
E-mail info@biosigmaeu.com | http://www.biosigma.com |

M521D

Rev. 02 del 22/07/2014

SCHEDA TECNICA PRODOTTO TECHNICAL DATA SHEET

CL2ARIPSTS/BG	Provetta CryoGen® da 2 ml, tappo a vite stella interno bi-iniettato giallo, graduata, con area di scrittura, con bar-code, sterile - CLEARLINE® IN BULK <i>CryoGen® Tube 2ml, internal stella cap bi-injected yellow, graduated, with writing area, with bar-code, sterile - CLEARLINE® IN BULK</i>	H 4.70 Ø 1.26	4.000 (80 x 50 pcs)
CL2ARIPSTSVI	Provetta CryoGen® da 2 ml, tappo a vite stella interno bi-iniettato viola, graduata, con area di scrittura, con bar-code, sterile - CLEARLINE® <i>CryoGen® Tube 2ml, internal stella cap bi-injected violet, graduated, with writing area, with bar-code, sterile - CLEARLINE®</i>	H 4.70 Ø 1.26	500 (10 x 50 pcs)
CL2ARIPSTS/BVI	Provetta CryoGen® da 2 ml, tappo a vite stella interno bi-iniettato viola, graduata, con area di scrittura, con bar-code, sterile - CLEARLINE® IN BULK <i>CryoGen® Tube 2ml, internal stella cap bi-injected violet, graduated, with writing area, with bar-code, sterile - CLEARLINE® IN BULK</i>	H 4.70 Ø 1.26	4.000 (80 x 50 pcs)
CL2ARBIPSTSBI	Provetta CryoGen® da 2 ml con base, tappo a vite stella interno bi-iniettato bianco, graduata, con area di scrittura, con bar-code, sterile - CLEARLINE® <i>CryoGen® Tube 2ml self standing, internal stella cap bi-injected white, graduated, with writing area, with bar-code, sterile - CLEARLINE®</i>	H 4.82 Ø 1.26	500 (10 x 50 pcs)
CL2ARBIPSTS/BBI	Provetta CryoGen® da 2 ml con base, tappo a vite stella interno bi-iniettato bianco, graduata, con area di scrittura, con bar-code, sterile - CLEARLINE® IN BULK <i>CryoGen® Tube 2ml self standing, internal stella cap bi-injected white, graduated, with writing area, with bar-code, sterile - CLEARLINE® IN BULK</i>	H 4.82 Ø 1.26	4.000 (80 x 50 pcs)
CL2ARBIPSTSV	Provetta CryoGen® da 2 ml con base, tappo a vite stella interno bi-iniettato verde, graduata, con area di scrittura, con bar-code, sterile - CLEARLINE® <i>CryoGen® Tube 2ml self standing, internal stella cap bi-injected green, graduated, with writing area, with bar-code, sterile - CLEARLINE®</i>	H 4.82 Ø 1.26	500 (10 x 50 pcs)
CL2ARBIPSTS/BV	Provetta CryoGen® da 2 ml con base, tappo a vite stella interno bi-iniettato verde, graduata, con area di scrittura, con bar-code, sterile - CLEARLINE® IN BULK <i>CryoGen® Tube 2ml self standing, internal stella cap bi-injected green, graduated, with writing area, with bar-code, sterile - CLEARLINE® IN BULK</i>	H 4.82 Ø 1.26	4.000 (80 x 50 pcs)
CL2ARBIPSTSRO	Provetta CryoGen® da 2 ml con base, tappo a vite stella interno bi-iniettato rosso, graduata, con area di scrittura, con bar-code, sterile - CLEARLINE® <i>CryoGen® Tube 2ml self standing, internal stella cap bi-injected red, graduated, with writing area, with bar-code, sterile - CLEARLINE®</i>	H 4.82 Ø 1.26	500 (10 x 50 pcs)
CL2ARBIPSTS/BRO	Provetta CryoGen® da 2 ml con base, tappo a vite stella interno bi-iniettato rosso, graduata, con area di scrittura, con bar-code, sterile - CLEARLINE® IN BULK <i>CryoGen® Tube 2ml self standing, internal stella cap bi-injected red, graduated, with writing area, with bar-code, sterile - CLEARLINE® IN BULK</i>	H 4.82 Ø 1.26	4.000 (80 x 50 pcs)
CL2ARBIPSTSG	Provetta CryoGen® da 2 ml con base, tappo a vite stella interno bi-iniettato giallo, graduata, con area di scrittura, con bar-code, sterile - CLEARLINE® <i>CryoGen® Tube 2ml self standing, internal stella cap bi-injected yellow, graduated, with writing area, with bar-code, sterile - CLEARLINE®</i>	H 4.82 Ø 1.26	500 (10 x 50 pcs)
CL2ARBIPSTS/BG	Provetta CryoGen® da 2 ml con base, tappo a vite stella interno bi-iniettato giallo, graduata, con area di scrittura, con bar-code, sterile - CLEARLINE® IN BULK <i>CryoGen® Tube 2ml self standing, internal stella cap bi-injected yellow, graduated, with writing area, with bar-code, sterile - CLEARLINE® IN BULK</i>	H 4.82 Ø 1.26	4.000 (80 x 50 pcs)
CL2ARBIPSTSVI	Provetta CryoGen® da 2 ml con base, tappo a vite stella interno bi-iniettato viola, graduata, con area di scrittura, con bar-code, sterile - CLEARLINE® <i>CryoGen® Tube 2ml self standing, internal stella cap bi-injected violet, graduated, with writing area, with bar-code, sterile - CLEARLINE®</i>	H 4.82 Ø 1.26	500 (10 x 50 pcs)
CL2ARBIPSTS/BVI	Provetta CryoGen® da 2 ml con base, tappo a vite stella interno bi-iniettato viola, graduata, con area di scrittura, con bar-code, sterile - CLEARLINE® IN BULK <i>CryoGen® Tube 2ml self standing, internal stella cap bi-injected violet, graduated, with writing area, with bar-code, sterile - CLEARLINE® IN BULK</i>	H 4.82 Ø 1.26	4.000 (80 x 50 pcs)
CL4ARIPSTSBI	Provetta CryoGen® da 4ml, tappo a vite stella interno bi-iniettato bianco, graduata, con area di scrittura, con bar-code, sterile - CLEARLINE® <i>CryoGen® Tube 4ml, internal stella cap bi-injected white, graduated, with writing area, with bar-code, sterile - CLEARLINE®</i>	H 7.50 Ø 1.26	500 (10 x 50 pcs)
CL4ARIPSTS/BBI	Provetta CryoGen® da 4ml, tappo a vite stella interno bi-iniettato bianco, graduata, con area di scrittura, con bar-code, sterile - CLEARLINE® IN BULK <i>CryoGen® Tube 4ml, internal stella cap bi-injected white, graduated, with writing area, with bar-code, sterile - CLEARLINE® IN BULK</i>	H 7.50 Ø 1.26	2.500 (50 x 50 pcs)



Biosigma s.r.l.

a Dominique Dutscher Company

Via Valletta, 6 | 30010 Cantarana di Cona (VE), Italy | Tel. ++39 0426 302224 (r.a.) |
 Fax ++39 0426 302228 | SMS ++39 348 4077376 |
 E-mail info@biosigmaeu.com | http://www.biosigma.com |

M521D

Rev. 02 del 22/07/2014

SCHEDA TECNICA PRODOTTO TECHNICAL DATA SHEET

CL4ARIPSTSV	Provetta CryoGen® da 4ml, tappo a vite stella interno bi-iniettato verde, graduata, con area di scrittura, con bar-code, sterile - CLEARLINE® <i>CryoGen® Tube 4ml, internal stella cap bi-injected green, graduated, with writing area, with bar-code, sterile - CLEARLINE®</i>	H 7.50 Ø 1.26	500 (10 x 50 pcs)
CL4ARIPSTSV/BV	Provetta CryoGen® da 4ml, tappo a vite stella interno bi-iniettato verde, graduata, con area di scrittura, con bar-code, sterile - CLEARLINE® IN BULK <i>CryoGen® Tube 4ml, internal stella cap bi-injected green, graduated, with writing area, with bar-code, sterile - CLEARLINE® IN BULK</i>	H 7.50 Ø 1.26	2.500 (50 x 50 pcs)
CL4ARIPSTSRO	Provetta CryoGen® da 4ml, tappo a vite stella interno bi-iniettato rosso, graduata, con area di scrittura, con bar-code, sterile - CLEARLINE® <i>CryoGen® Tube 4ml, internal stella cap bi-injected red, graduated, with writing area, with bar-code, sterile - CLEARLINE®</i>	H 7.50 Ø 1.26	500 (10 x 50 pcs)
CL4ARIPSTSV/BRO	Provetta CryoGen® da 4ml, tappo a vite stella interno bi-iniettato rosso, graduata, con area di scrittura, con bar-code, sterile - CLEARLINE® IN BULK <i>CryoGen® Tube 4ml, internal stella cap bi-injected red, graduated, with writing area, with bar-code, sterile - CLEARLINE® IN BULK</i>	H 7.50 Ø 1.26	2.500 (50 x 50 pcs)
CL4ARIPSTSG	Provetta CryoGen® da 4ml, tappo a vite stella interno bi-iniettato giallo, graduata, con area di scrittura, con bar-code, sterile - CLEARLINE® <i>CryoGen® Tube 4ml, internal stella cap bi-injected yellow, graduated, with writing area, with bar-code, sterile - CLEARLINE®</i>	H 7.50 Ø 1.26	500 (10 x 50 pcs)
CL4ARIPSTSV/BG	Provetta CryoGen® da 4ml, tappo a vite stella interno bi-iniettato giallo, graduata, con area di scrittura, con bar-code, sterile - CLEARLINE® IN BULK <i>CryoGen® Tube 4ml, internal stella cap bi-injected yellow, graduated, with writing area, with bar-code, sterile - CLEARLINE® IN BULK</i>	H 7.50 Ø 1.26	2.500 (50 x 50 pcs)
CL4ARIPSTSVI	Provetta CryoGen® da 4ml, tappo a vite stella interno bi-iniettato viola, graduata, con area di scrittura, con bar-code, sterile - CLEARLINE® <i>CryoGen® Tube 4ml, internal stella cap bi-injected violet, graduated, with writing area, with bar-code, sterile - CLEARLINE®</i>	H 7.50 Ø 1.26	500 (10 x 50 pcs)
CL4ARIPSTSVI/BVI	Provetta CryoGen® da 4ml, tappo a vite stella interno bi-iniettato viola, graduata, con area di scrittura, con bar-code, sterile - CLEARLINE® IN BULK <i>CryoGen® Tube 4ml, internal stella cap bi-injected violet, graduated, with writing area, with bar-code, sterile - CLEARLINE® IN BULK</i>	H 7.50 Ø 1.26	2.500 (50 x 50 pcs)
CL4ARBIPSTSVI	Provetta CryoGen® da 4 ml con base, tappo a vite stella interno bi-iniettato bianco, graduata, con area di scrittura, con bar-code, sterile - CLEARLINE® <i>CryoGen® Tube 4ml self standing, internal stella cap bi-injected white, graduated, with writing area, with bar-code, sterile - CLEARLINE®</i>	H 7.62 Ø 1.26	500 (10 x 50 pcs)
CL4ARBIPSTSVI/BVI	Provetta CryoGen® da 4 ml con base, tappo a vite stella interno bi-iniettato bianco, graduata, con area di scrittura, con bar-code, sterile - CLEARLINE® IN BULK <i>CryoGen® Tube 4ml self standing, internal stella cap bi-injected white, graduated, with writing area, with bar-code, sterile - CLEARLINE® IN BULK</i>	H 7.62 Ø 1.26	2.500 (50 x 50 pcs)
CL4ARBIPSTSV	Provetta CryoGen® da 4 ml con base, tappo a vite stella interno bi-iniettato verde, graduata, con area di scrittura, con bar-code, sterile - CLEARLINE® <i>CryoGen® Tube 4ml self standing, internal stella cap bi-injected green, graduated, with writing area, with bar-code, sterile - CLEARLINE®</i>	H 7.62 Ø 1.26	500 (10 x 50 pcs)
CL4ARBIPSTSV/BV	Provetta CryoGen® da 4 ml con base, tappo a vite stella interno bi-iniettato verde, graduata, con area di scrittura, con bar-code, sterile - CLEARLINE® IN BULK <i>CryoGen® Tube 4ml self standing, internal stella cap bi-injected green, graduated, with writing area, with bar-code, sterile - CLEARLINE® IN BULK</i>	H 7.62 Ø 1.26	2.500 (50 x 50 pcs)
CL4ARBIPSTSVI/RO	Provetta CryoGen® da 4 ml con base, tappo a vite stella interno bi-iniettato rosso, graduata, con area di scrittura, con bar-code, sterile - CLEARLINE® <i>CryoGen® Tube 4ml self standing, internal stella cap bi-injected red, graduated, with writing area, with bar-code, sterile - CLEARLINE®</i>	H 7.62 Ø 1.26	500 (10 x 50 pcs)
CL4ARBIPSTSVI/BRO	Provetta CryoGen® da 4 ml con base, tappo a vite stella interno bi-iniettato rosso, graduata, con area di scrittura, con bar-code, sterile - CLEARLINE® IN BULK <i>CryoGen® Tube 4ml self standing, internal stella cap bi-injected red, graduated, with writing area, with bar-code, sterile - CLEARLINE® IN BULK</i>	H 7.62 Ø 1.26	2.500 (50 x 50 pcs)
CL4ARBIPSTSVI/SG	Provetta CryoGen® da 4 ml con base, tappo a vite stella interno bi-iniettato giallo, graduata, con area di scrittura, con bar-code, sterile - CLEARLINE® <i>CryoGen® Tube 4ml self standing, internal stella cap bi-injected yellow, graduated, with writing area, with bar-code, sterile - CLEARLINE®</i>	H 7.62 Ø 1.26	500 (10 x 50 pcs)



Biosigma s.r.l.

a Dominique Dutscher Company

Via Valletta, 6 | 30010 Cantarana di Cona (VE), Italy | Tel. ++39 0426 302224 (r.a.) |
 Fax ++39 0426 302228 | SMS ++39 348 4077376 |
 E-mail info@biosigmaeu.com | http://www.biosigma.com |

M521D

Rev. 02 del 22/07/2014

SCHEDA TECNICA PRODOTTO TECHNICAL DATA SHEET

CL4ARBIPSTS/BG	Provetta CryoGen® da 4 ml con base, tappo a vite stella interno bi-iniettato giallo, graduata, con area di scrittura, con bar-code, sterile - CLEARLINE® IN BULK <i>CryoGen® Tube 4ml self standing, internal stella cap bi-injected yellow, graduated, with writing area, with bar-code, sterile - CLEARLINE® IN BULK</i>	H 7.62 Ø 1.26	2.500 (50 x 50 pcs)
CL4ARBIPSTS/VI	Provetta CryoGen® da 4 ml con base, tappo a vite stella interno bi-iniettato viola, graduata, con area di scrittura, con bar-code, sterile - CLEARLINE® <i>CryoGen® Tube 4ml self standing, internal stella cap bi-injected violet, graduated, with writing area, with bar-code, sterile - CLEARLINE®</i>	H 7.62 Ø 1.26	500 (10 x 50 pcs)
CL4ARBIPSTS/BVI	Provetta CryoGen® da 4 ml con base, tappo a vite stella interno bi-iniettato viola, graduata, con area di scrittura, con bar-code, sterile - CLEARLINE® IN BULK <i>CryoGen® Tube 4ml self standing, internal stella cap bi-injected violet, graduated, with writing area, with bar-code, sterile - CLEARLINE® IN BULK</i>	H 7.62 Ø 1.26	2.500 (50 x 50 pcs)
CL5ARIPSTS/BI	Provetta CryoGen® da 5ml, tappo a vite stella interno bi-iniettato bianco, graduata, con area di scrittura, con bar-code, sterile - CLEARLINE® <i>CryoGen® Tube 5ml, internal stella cap bi-injected white, graduated, with writing area, with bar-code, sterile - CLEARLINE®</i>	H 8.92 Ø 1.26	500 (10 x 50 pcs)
CL5ARIPSTS/BBI	Provetta CryoGen® da 5ml, tappo a vite stella interno bi-iniettato bianco, graduata, con area di scrittura, con bar-code, sterile - CLEARLINE® IN BULK <i>CryoGen® Tube 5ml, internal stella cap bi-injected white, graduated, with writing area, with bar-code, sterile - CLEARLINE® IN BULK</i>	H 8.92 Ø 1.26	2.000 (40 x 50 pcs)
CL5ARIPSTS/VS	Provetta CryoGen® da 5ml, tappo a vite stella interno bi-iniettato verde, graduata, con area di scrittura, con bar-code, sterile - CLEARLINE® <i>CryoGen® Tube 5ml, internal stella cap bi-injected green, graduated, with writing area, with bar-code, sterile - CLEARLINE®</i>	H 8.92 Ø 1.26	500 (10 x 50 pcs)
CL5ARIPSTS/BV	Provetta CryoGen® da 5ml, tappo a vite stella interno bi-iniettato verde, graduata, con area di scrittura, con bar-code, sterile - CLEARLINE® IN BULK <i>CryoGen® Tube 5ml, internal stella cap bi-injected green, graduated, with writing area, with bar-code, sterile - CLEARLINE® IN BULK</i>	H 8.92 Ø 1.26	2.000 (40 x 50 pcs)
CL5ARIPSTS/RO	Provetta CryoGen® da 5ml, tappo a vite stella interno bi-iniettato rosso, graduata, con area di scrittura, con bar-code, sterile - CLEARLINE® <i>CryoGen® Tube 5ml, internal stella cap bi-injected red, graduated, with writing area, with bar-code, sterile - CLEARLINE®</i>	H 8.92 Ø 1.26	500 (10 x 50 pcs)
CL5ARIPSTS/BRO	Provetta CryoGen® da 5ml, tappo a vite stella interno bi-iniettato rosso, graduata, con area di scrittura, con bar-code, sterile - CLEARLINE® IN BULK <i>CryoGen® Tube 5ml, internal stella cap bi-injected red, graduated, with writing area, with bar-code, sterile - CLEARLINE® IN BULK</i>	H 8.92 Ø 1.26	2.000 (40 x 50 pcs)
CL5ARIPSTS/SG	Provetta CryoGen® da 5ml, tappo a vite stella interno bi-iniettato giallo, graduata, con area di scrittura, con bar-code, sterile - CLEARLINE® <i>CryoGen® Tube 5ml, internal stella cap bi-injected yellow, graduated, with writing area, with bar-code, sterile - CLEARLINE®</i>	H 8.92 Ø 1.26	500 (10 x 50 pcs)
CL5ARIPSTS/BG	Provetta CryoGen® da 5ml, tappo a vite stella interno bi-iniettato giallo, graduata, con area di scrittura, con bar-code, sterile - CLEARLINE® IN BULK <i>CryoGen® Tube 5ml, internal stella cap bi-injected yellow, graduated, with writing area, with bar-code, sterile - CLEARLINE® IN BULK</i>	H 8.92 Ø 1.26	2.000 (40 x 50 pcs)
CL5ARIPSTS/VI	Provetta CryoGen® da 5ml, tappo a vite stella interno bi-iniettato viola, graduata, con area di scrittura, con bar-code, sterile - CLEARLINE® <i>CryoGen® Tube 5ml, internal stella cap bi-injected violet, graduated, with writing area, with bar-code, sterile - CLEARLINE®</i>	H 8.92 Ø 1.26	500 (10 x 50 pcs)
CL5ARIPSTS/BVI	Provetta CryoGen® da 5ml, tappo a vite stella interno bi-iniettato viola, graduata, con area di scrittura, con bar-code, sterile - CLEARLINE® IN BULK <i>CryoGen® Tube 5ml, internal stella cap bi-injected violet, graduated, with writing area, with bar-code, sterile - CLEARLINE® IN BULK</i>	H 8.92 Ø 1.26	2.000 (40 x 50 pcs)
CL5ARBIPSTS/BI	Provetta CryoGen® da 5ml con base, tappo a vite stella interno bi-iniettato bianco, graduata, con area di scrittura, con bar-code, sterile - CLEARLINE® <i>CryoGen® Tube 5ml self standing, internal stella cap bi-injected white, graduated, with writing area, with bar-code, sterile - CLEARLINE®</i>	H 9.03 Ø 1.26	500 (10 x 50 pcs)
CL5ARBIPSTS/BBI	Provetta CryoGen® da 5ml con base, tappo a vite stella interno bi-iniettato bianco, graduata, con area di scrittura, con bar-code, sterile - CLEARLINE® IN BULK <i>CryoGen® Tube 5ml self standing, internal stella cap bi-injected white, graduated, with writing area, with bar-code, sterile - CLEARLINE® IN BULK</i>	H 9.03 Ø 1.26	2.000 (40 x 50 pcs)



Biosigma s.r.l.

a Dominique Dutscher Company

Via Valletta, 6 | 30010 Cantarana di Cona (VE), Italy | Tel. ++39 0426 302224 (r.a.) |
Fax ++39 0426 302228 | SMS ++39 348 4077376 |
E-mail info@biosigmaeu.com | http://www.biosigma.com |

M521D

Rev. 02 del 22/07/2014

SCHEDA TECNICA PRODOTTO TECHNICAL DATA SHEET

- Sterili a raggi beta SAL10⁻⁶
- Certificate completamente prive di: DNA Umano, PCR inibitori, DNasi, RNasi, Pirogeni, ATP.
- Provetta in polipropilene medicale e tappo in polietilene medicale/gomma
- Autoclavabili a 121°C vapore
- Avvitamento veloce con una sola mano.
- Progettate per lo stoccaggio criogenico di campioni biologici a temperature fino a -196°C.
- *Sterile beta-ray SAL10⁻⁶*
- *Certificate completely free Human DNA, PCR Inhibitor, DNase, RNase, Pyrogen, ATP.*
- *Test tube in medical polypropylene and cap in medical polyethylene/rubber*
- *Autoclavable at 121 ° C steam*
- *Fast cap screwing with only one hand.*
- *Designed for cryogenic storage of biological samples at temperatures down to -196 ° C*

ACCESSORI / ACCESSORIES: Cap-Disks Stella/Stella Cap-Disks

Codice CND W050301020180



**Incastro semplice e preciso nel tappo
Ideale per l'identificazione rapida dei campioni
Easily snap into screw-top caps
Ideal for color coding samples**

Ref.	Color	Colore
CRY910TS/AZ	Light Blue	Azzurro
CRY910TS/BI	White	Bianco
CRY910TS/G	Yellow	Giallo
CRY910TS/VI	Purple	Viola
CRY910TS/RO	Red	Rosso
CRY910TS/V	Green	Verde

DISPOSITIVO MEDICO DIAGNOSTICO IN VITRO
Destinato esclusivamente ad uso professionale

IN VITRO DIAGNOSTIC MEDICAL DEVICE
for professional use only

CLASSIFICAZIONE

Ai fini della Direttiva 98/79/CE relativa ai dispositivi medico-diagnostici in vitro, Biosigma S.r.l. definisce tutti i componenti di suddetta famiglia come dispositivi medico-diagnostici in vitro e li classifica come "Altri dispositivi medico-diagnostici in vitro", quindi da rendere conformi all'allegato III della direttiva.

CLASSIFICATION

In order to the Directive 98/79/CE concerning medical-diagnostic in vitro devices, Biosigma S.r.l., defines all the components of the above-state family as medical-diagnostic in vitro devices and it classifies as "Other medical-diagnostic in vitro devices", in order to make conformable the attachment III of the directive.



Biosigma s.r.l.

a Dominique Dutscher Company

Via Valletta, 6 | 30010 Cantarana di Cona (VE), Italy | Tel. ++39 0426 302224 (r.a.) |
Fax ++39 0426 302228 | SMS ++39 348 4077376 |
E-mail info@biosigmaeu.com | http://www.biosigma.com |

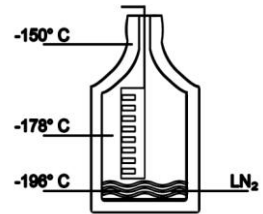
M521D

Rev. 02 del 22/07/2014

SCHEDA TECNICA PRODOTTO TECHNICAL DATA SHEET

ATTENZIONE: CONSERVAZIONE DI CAMPIONI BIOLOGICI IN AZOTO LIQUIDO.

La conservazione di cellule a temperature inferiori di -130°C è essenziale per mantenere il materiale inalterato. Molti operatori utilizzano l'Azoto liquido (-196°C). L'immersione delle criotube nella fase liquida dell'Azoto può causare un intrappolamento di azoto liquido all'interno della provetta che potrebbe portare ad un aumento della pressione causando una possibile esplosione con rischio di contaminazione biologica. **Noi consigliamo che i campioni siano conservati nella fase gassosa sopra l'azoto liquido (-178 a -150°C) per essere assolutamente sicuri.** In questo stato la temperatura è al di sotto del livello richiesto per mantenere il materiale in buone condizioni. **Riempire la provetta non oltre il 90% del volume nominale totale per permettere l'espansione del campione.**



Durante la manipolazione di provette per criogenia congelate, adottare sempre le opportune misure di protezione indossando abiti di sicurezza, occhiali, guanti operando su un piano di lavoro idoneo.

ATTENTION: STORAGE OF BIOLOGICAL SAMPLES IN LIQUID NITROGEN.

The storage of cells at temperatures below -130°C is essential in order to preserve the material unaltered. Many workers achieve that by the use of liquid nitrogen (at -196°C). The immersion of samples in the liquid phase may cause entrapment of liquefied nitrogen inside the vial and lead to pressure build-up, resulting in possible explosion or biohazard release. **We therefore recommend that samples be stored in the gas phase above the nitrogen (-178 to -150°C) to be absolutely safe.** In this state the temperature is well below the level required to keep the material in good condition.

Fill the tube with no more than 90% of the total nominal volume, this is to permit sample expansion.

For personal safety, when handling cryogenic vials frozen, always take appropriate measures wearing safety clothing, goggles and gloves, working on a appropriate work surface.

Interpretazione dei simboli sull'imballaggio / Interpretation of the symbols on the package

	Questo prodotto è conforme alla Direttiva 98/79/CE sui Dispositivi Medico Diagnostici In Vitro <i>This product fulfils the requirements of Directive 98/79/EC on in vitro diagnostic medical devices</i>		Simbolo per "Mantenere secco" <i>Symbol for "Keep dry"</i>
	Simbolo per "non riutilizzare" <i>Symbol for "Do not reuse"</i>		Simbolo per "codice del lotto" <i>Symbol for "batch code"</i>
	Simbolo per "Consultare le istruzioni per l'uso" <i>Symbol for "Consult Instructions for Use"</i>		Simbolo per "utilizzare entro" <i>Symbol for "Use by"</i>
	Simbolo per "limite di temperatura" <i>Symbol for "temperature limitation"</i>		Simbolo per "fabbricante" <i>Symbol for "Manufacturer"</i>
	Simbolo per "Dispositivo Medico-Diagnostico In Vitro" <i>Symbol for "In Vitro Diagnostic Medical Device"</i>		Simbolo per "Fragile, maneggiare con cura" <i>Symbol for "Fragile, handle with care"</i>
	Simbolo per "Metodo di sterilizzazione con radiazioni ionizzanti" <i>Symbol for "Method of sterilization using irradiation"</i>		Simbolo per "Metodo di sterilizzazione con ossido di etilene" <i>Symbol for "Method of sterilization using ethylene oxide"</i>
	Simbolo per "Non utilizzare se la confezione è danneggiata" <i>Symbol for "Do not use if package damaged"</i>		Simbolo per "Tenere lontano dal calore" <i>Symbol for "Keep away from heat"</i>